



ス 第 2 3 5 号
平成19年7月18日

各市町村教育委員会教育長 様



和歌山県教育委員会
教育長 山口 裕市



平成19年度中高年安全登山指導者講習会（中部地区）の開催について

このことについて、別添要項のとおり開催されることとなりました
つきましては、参加者の派遣にご配慮いただきますとともに、貴市町村において参加希望がある場合は、下記により8月1日（水）までにスポーツ課あて提出いただきますようお願い申し上げます。

記

1. 期 日 平成19年9月14日（金）～16日（日）
2. 開催地 北アルプス双六岳及び周辺山域
3. 参加申込 別紙様式1～3

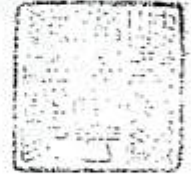
申込・問い合わせ先

和歌山県教育庁生涯学習局
スポーツ課生涯スポーツ班
担当者 岩崎 恵
TEL073-441-3695
FAX073-433-4408

教スポ第339号
平成19年7月2日

和歌山県教育委員会教育長 殿

岐阜県教育委員会教育長



平成19年度中高年安全登山指導者講習会〔中部地区〕の
開催について(依頼)

標記の講習会を、別添開催要項のとおり開催します。
つきましては、関係者の参加について格別の高配を賜りますようお願いいた
します。



問 合 せ 先	
岐阜県教育委員会スポーツ健康課スポーツ振興担当	
担当者 藤掛 賀津博 (内線3588)	
〒500-8570 岐阜県岐阜市藪田南2-1-1	
TEL 058-272-1111	FAX 058-271-7636

平成19年度中高年安全登山指導者講習会〔中部地区〕開催要項

1 趣 旨

中高年の体力等に応じた登山の知識や技能について習得するとともに研究協議を行い、中高年登山指導者の養成と安全な登山の普及を図る。

2 主 催

文部科学省 (社)日本山岳協会 岐阜県教育委員会

3 主 管

岐阜県山岳連盟

4 期日、開催地及び参加都道府県

- (1) 期 日 平成19年9月14日(金)～9月16日(日)
- (2) 開催地 〒506-1307 岐阜県高山市上宝町内
北アルプス双六岳及び周辺山域
- (3) 開講式 奥飛騨総合文化センター ホール
〒506-1431 高山市奥飛騨温泉郷村上1480番 ☎ 0578-89-2144
- 宿泊場所 【1日目】「わさび平小屋」 ☎ 0577-34-6268
【2日目】「鏡平山荘」 ☎ 0577-34-6268
- 閉講式 わさび平小屋
〒506-1307 岐阜県高山市上宝町内
北アルプス双六岳及び周辺山域 ☎ 0577-34-6268
- (4) 参加府県 新潟、富山、石川、福井、長野、岐阜、静岡、愛知、三重、滋賀、京都、大阪、兵庫、奈良、和歌山(15)

5 日 程 (別表のとおり)

6 講義内容等

- (1) 講 演 「山岳遭難の現状と防止対策について」
- (2) 講 義 I 「危急時の事故対策について」
- 講 義 II 「登山の基礎知識①・山の天気について」
- 講 義 III 「登山の基礎知識②・読図について」
- (3) 実 技 「登山の準備・歩行技術・生活技術・危急時対策等」
- (4) 研究協議 (第1分科会) …「リーダーとしての役割と心構え」
(第2分科会) …「山での事故の予防と対策」
(第3分科会) …「中高年登山に関する諸問題」

7 講 師 (指導者等18名)

講 演	中島健二郎	岐阜県警察本部生活安全部地域課 本部管理官兼警察航空隊長
講 義 I	大沼 正博	日本体育協会公認 山岳上級指導員
講 義 II	川村 孝一	元岐阜地方気象台高山測候所職員
講 義 III	梶浦 敬一	日本山岳協会公認 自然保護指導員
実技・研究協議	高倉 敦	日本体育協会公認 山岳上級指導員
	堀井 啓介	〃 〃
	丹羽 邦夫	〃 〃
	戸田 保忠	日本山岳協会公認 自然保護指導員
	大沼 正博	日本体育協会公認 山岳上級指導員
	水谷 嘉宏	〃 〃
	土田 俊勝	〃 〃
	加藤 克行	日本山岳協会公認 自然保護指導員
	木村 健三	日本体育協会公認 山岳上級指導員
	亀井 正寿	〃 〃
	山下ひさえ	〃 〃 山岳指導員
	国田 克子	日本山岳協会公認 自然保護指導員
	三瓶 一貴	日本体育協会公認 山岳指導員
	坂井田 四郎	〃 〃 ・医師
	松久 照子	〃 〃 ・看護師

8 参加対象等

(1) 参加対象

ア 次の①～⑤に該当する健康な者

- ① 地域、職域等における中高年登山クラブ（グループ）のリーダー・指導者
- ② 府県山岳連盟（協会）の関係者
- ③ 府県・市区町村教育委員会の関係者（登山担当者、体育指導委員等）
- ④ 旅行会社等が主催する中高年を対象としたツアー登山の関係者（企画担当者、引率者等）
- ⑤ その他、中高年登山の指導に関わる者

イ 各府県2～3名程度（それ以上の場合は岐阜県に相談）。ただし岐阜県及び次年度開催予定県はこの限りではない。

(2) 参加申込み及び問い合わせ先

ア 上記①～⑤の該当者で参加を希望する者は、各府県教育委員会に申し込むこと。

イ 各府県教育委員会は、当該山岳連盟（協会）と協議のうえ、参加者を決定し、別紙参加申込書（様式1）、登山経歴書（様式2）、分科会資料（様式3）を下記申込先まで提出すること。

ウ 申込先及び締切日

岐阜県教育委員会スポーツ健康課スポーツ振興担当
〒500-8570 岐阜市藪田南2-1-1
☎ 058-272-1111 FAX 058-271-7636 担当：藤掛賀津博

申込み締切日 平成19年8月3日（金）

9 参加費

(1) 参加費 22,000円（宿泊費2泊6食・傷害保険料・資料代等）

(2) 振込期限 平成19年8月17日（金）

(3) 振込先

銀行口座 十六銀行 おおがきにししてん 大垣西支店
口座番号 普通 1269156
口座名義 平成19年度中高年安全登山指導者講習会（中部地区）
ぎふけんさんかくれんめい ほうい けいすけ
岐阜県山岳連盟 堀井 啓介

(4) 参加できなくなった場合の参加費の返金について

<キャンセル日及び期間>

- ① 8月30日（木）以前：振込み手数料を除いた額を返金
- ② 8月31日（金）～9月6日（木）：傷害保険料、テキスト代、振込み手数料を除いた額を返金
- ③ 9月6日（木）以後：支出済経費、振込み手数料、キャンセル料等を除いた額を返金

10 服装及び携行品

(1) 服装 秋山登山服装

帽子、長スウェット、長袖シャツ、登山靴、上下セパレートタイプの雨具（防寒具）、スパッツ、手袋等

(2) 携行品

ザック、水筒、行動食、非常食、着替え、洗面具、シルバーコンパス、カラビナ2個、スリング（7mm・2m）、地図2万5千分1（上高地・槍ヶ岳）、ビニール袋、ヘッドランプ、筆記用具、健康保険証、常備薬品等、その他必要と思われるもの。

※15日、16日の昼食は事務局で用意します。（参加費に含む）

平成19年度 中・高年安全登山指導者講習会（中部地区）日程表

(別紙)

時	第1日目(9/14)	第2日目(9/15)	第3日目(9/16)
7		起床・朝食 6:30~7:00	起床・朝食 6:30~7:00
8		◆実技(登山行動) 7:30~14:30 前日の計画、準備にもとづいて研修を実施。	◆実技(登山行動) 7:30~12:00 前日の計画、準備にもとづいて研修を実施。
9		◇行動ルート わさび平小屋 → 鏡平山荘 →	◇行動ルート 鏡平山荘 → わさび平小屋
10		弓折岳 → 鏡平山荘(泊) ◇実技課題 ・ 沢歩き、渡渉技術、生活技術	◇実技課題 ・ 沢歩き、渡渉技術、生活技術
11	○受付(集合) 11:00~ 奥飛騨総合文化センター 〒506-1431 高山市奥飛騨温泉郷村上1480	・ 地図から読み取れる情報の限界や 急坂、ガレ場の歩行、雪渓上、歩行	休憩(アンケート記入等)
12	○開講式 12:00~12:30 ■講演 12:30~14:00	固定ザイルの使用法	■全体会 11:30~12:00 研究協議分科会報告
13	「山岳遭難の現状と防止対策」	・ 骨折、捻挫事故者の搬送等技術 ・ 秩父沢上歩行技術 ・ 固定ザイルの使用法	○開講式 12:00~12:30 わさび平小屋(食事後解散)
14	移動(新穂高温泉バスターミナルへ) ※乗り合いバス又は自家用車 ※新穂高温泉バスターミナル集合	※緊急時対応(エスケープルート等の確認)	
15	○写真撮影 わさび平小屋へ移動開始	休憩(鏡平山荘) ■講義Ⅲ 15:30~17:00	
16	休憩(わさび平小屋) ■講義Ⅰ 16:30~18:00	「登山の基礎知識②・読図」	
17	「危急時の事故対策について」	■研究協議 17:00~18:30 (分科会) 第1分科会 「リーダーとしての役割と心構え」 第2分科会 「山での事故の予防と対策」 第3分科会 「中高年登山に関する諸問題」	
18	夕食	夕食(情報交換会)	
19	■講義Ⅱ 19:00~20:00 「登山の基礎知識①・山の天気」		
20	登山準備(各部屋)	登山準備(各部屋)	

北アルプスと露天風呂の里 奥飛騨温泉郷

OKUHIDA HOT SPRING GUIDE MAP

奥飛騨温泉郷は平湯、福地、新平湯、栃尾、新穂高の5つの温泉地の総称です。源泉100%の天然温泉、北アルプスのふもと大自然の中に無数に点在する野趣あふれる天然温泉が楽しめます。



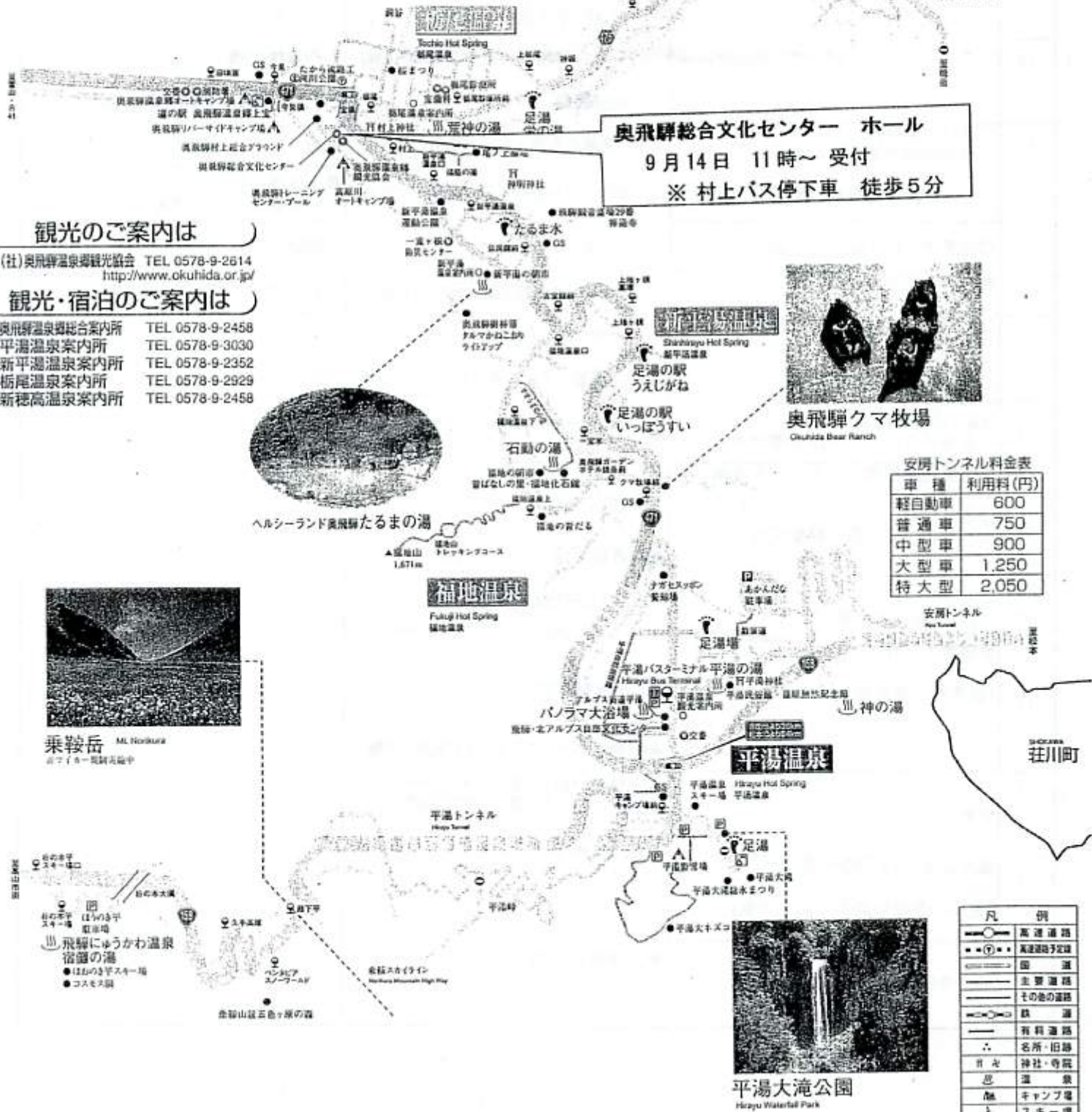
新穂高ロープウェイ
Shinhokuro Cattle Car



新穂高温泉バスターミナル

新穂高温泉

- 凡例
- 市営駐車場
 - 駐車場
 - 公共トイレ
 - 多目的トイレ
 - バス停
 - 温泉施設
 - 国道



奥飛騨総合文化センター ホール
9月14日 11時～ 受付
※ 村上バス停下車 徒歩5分

観光のご案内は

■(社)奥飛騨温泉観光協会 TEL 0578-9-2614
<http://www.okuhida.or.jp/>

観光・宿泊のご案内は

- 奥飛騨温泉総合案内所 TEL 0578-9-2458
- 平湯温泉案内所 TEL 0578-9-3030
- 新平湯温泉案内所 TEL 0578-9-2352
- 栃尾温泉案内所 TEL 0578-9-2929
- 新穂高温泉案内所 TEL 0578-9-2458



奥飛騨クマ牧場
Okuhida Bear Ranch

安房トンネル料金表

車種	利用料(円)
軽自動車	600
普通車	750
中型車	900
大型車	1,250
特大型	2,050



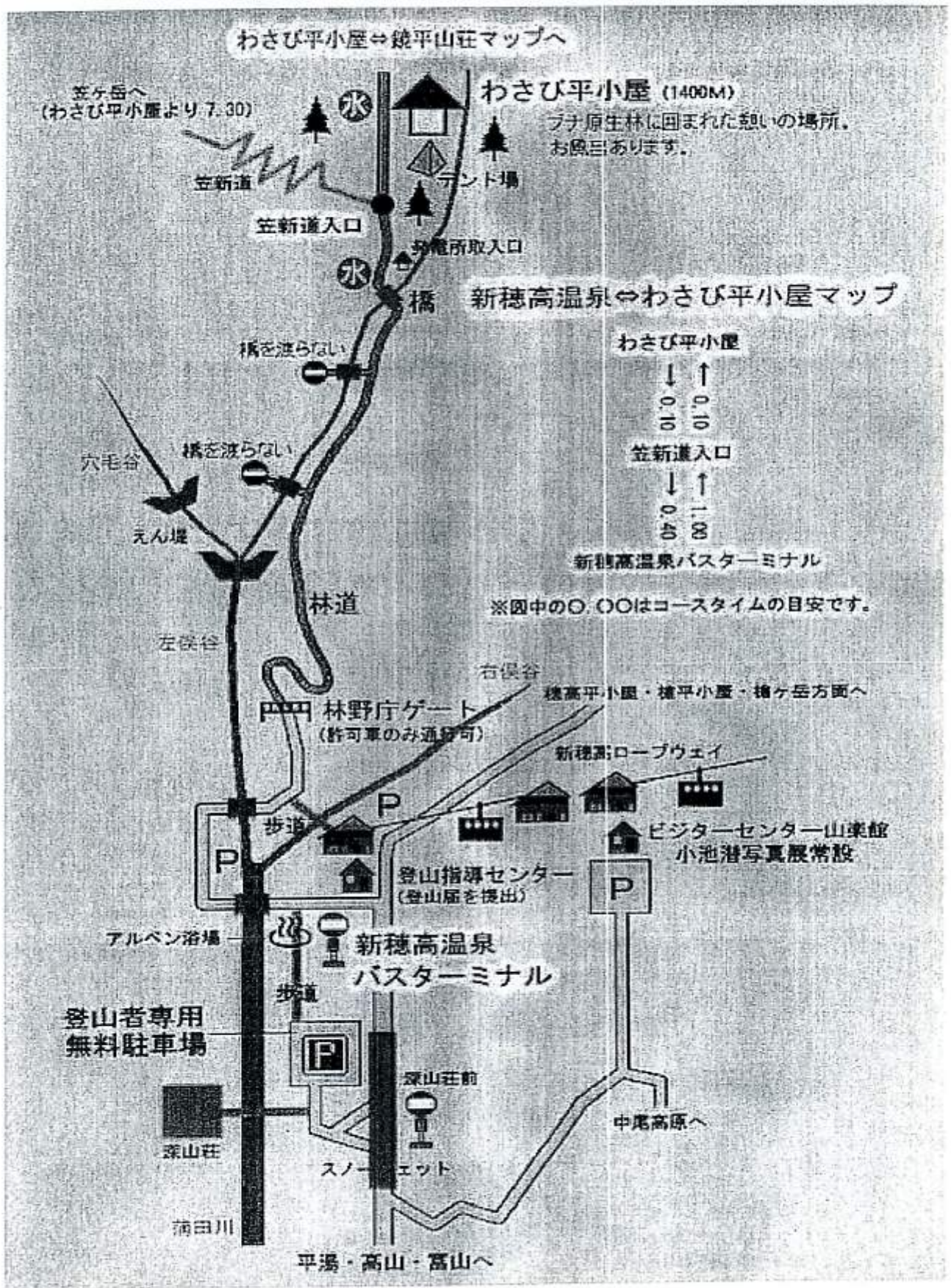
乗鞍岳 Mt. Norikura
マイナー見物スポット



平湯大滝公園
Hirayu Waterfall Park

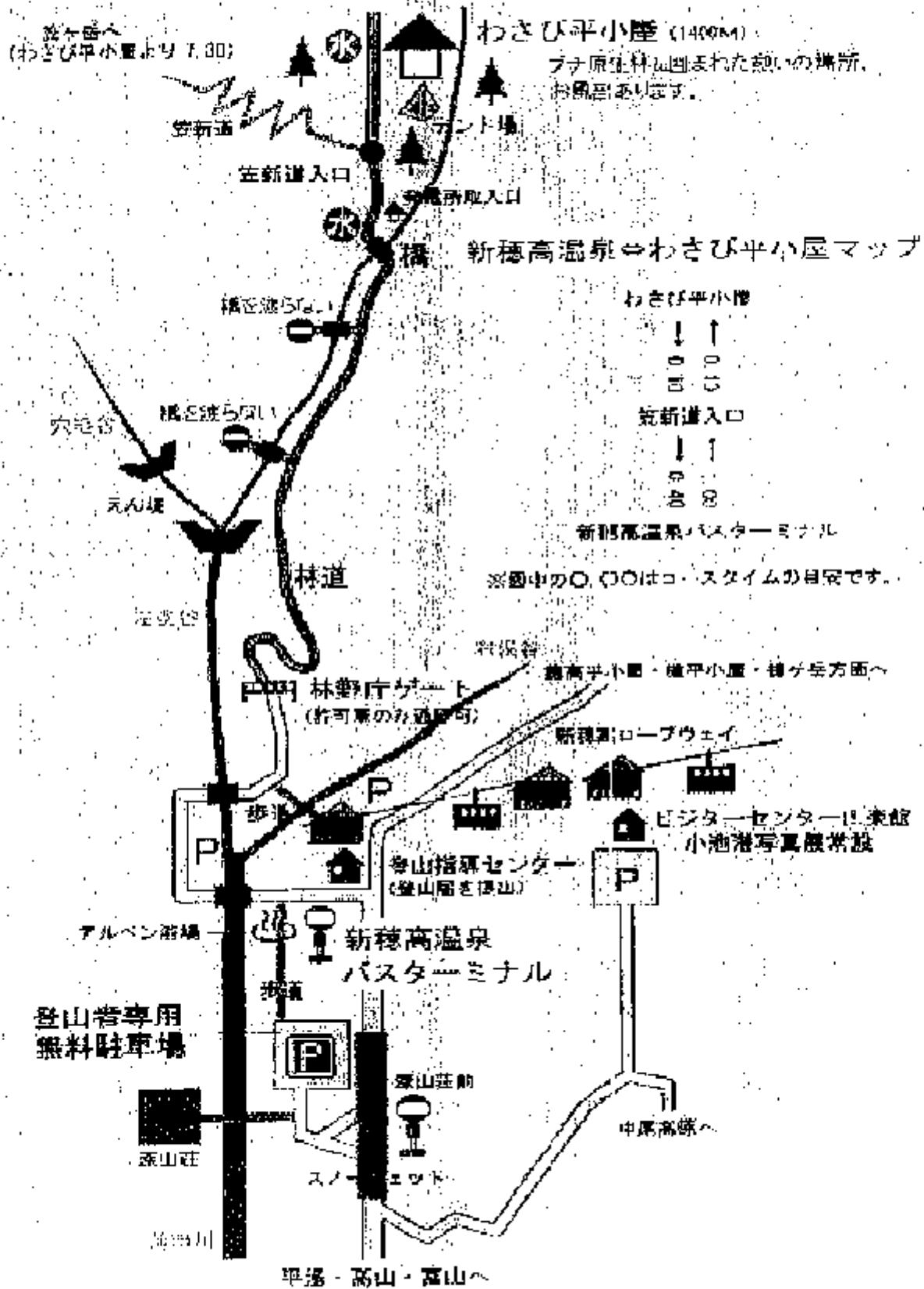
- 凡例
- 高速道路
 - 高速道路予定線
 - 国道
 - 主要道路
 - その他の道路
 - 鉄道
 - 有料道路
 - 名所・旧跡
 - 神社・寺院
 - 温泉
 - キャンプ場
 - マスキー

■わさび平小屋 9月14日(1日目宿泊場所・閉講式会場)

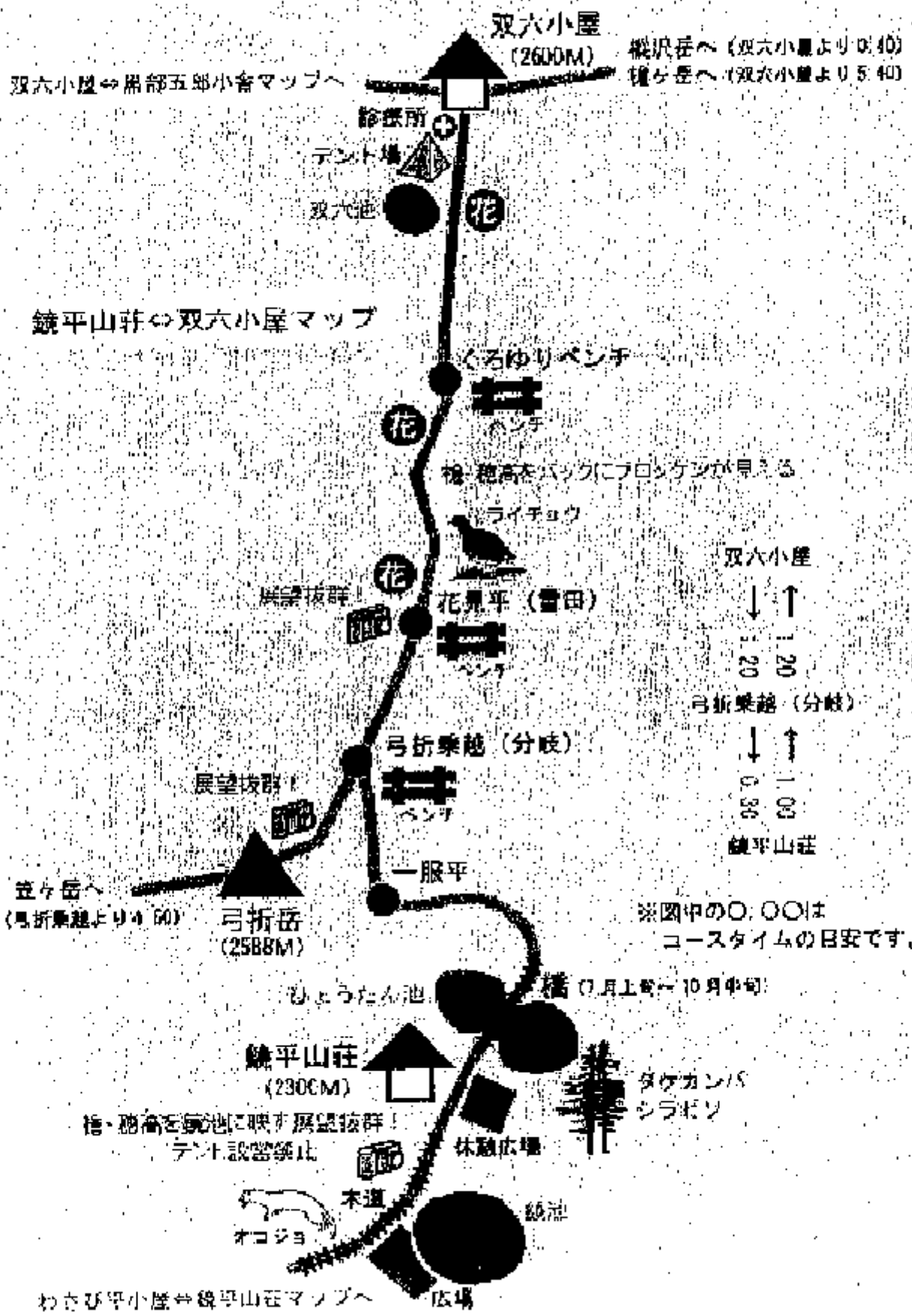


■わさび平小屋 9月14日(1日目宿泊場所・開講式会場)

わさび平小屋⇄鏡平山荘マップへ

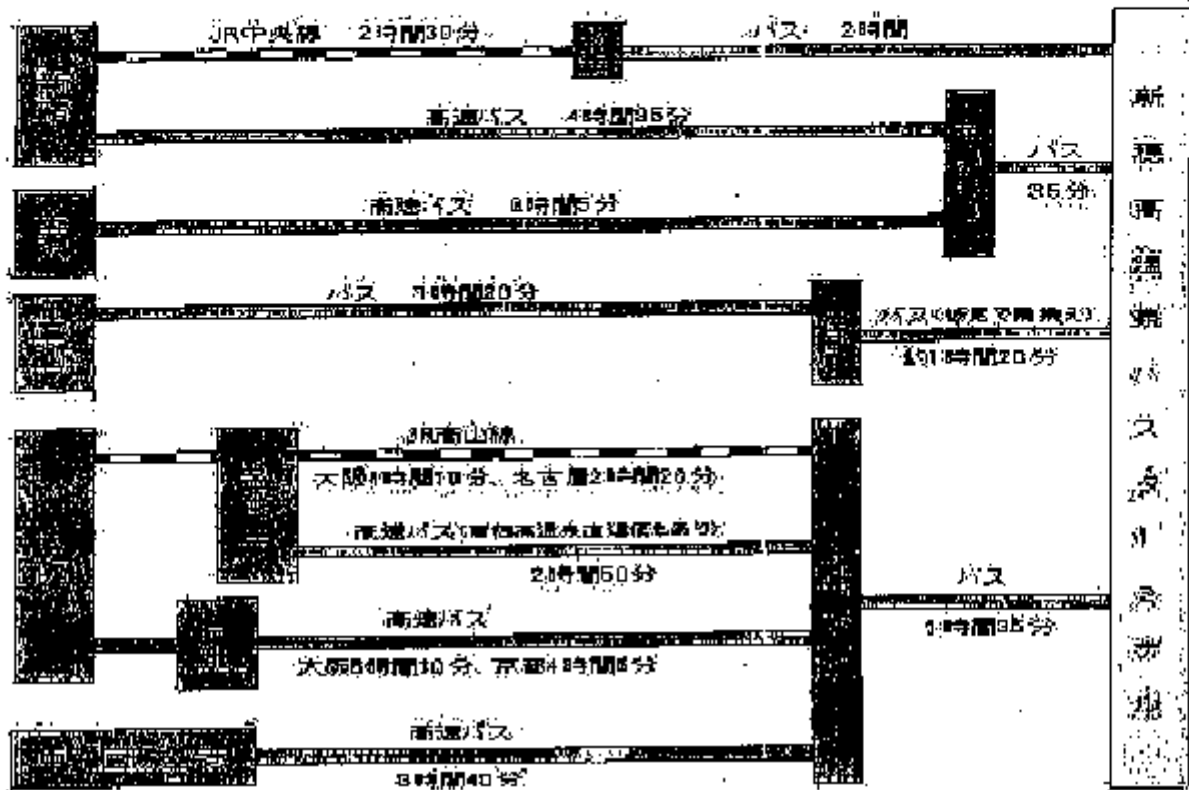


■鏡平山荘 9月15日(2日目宿泊場所)

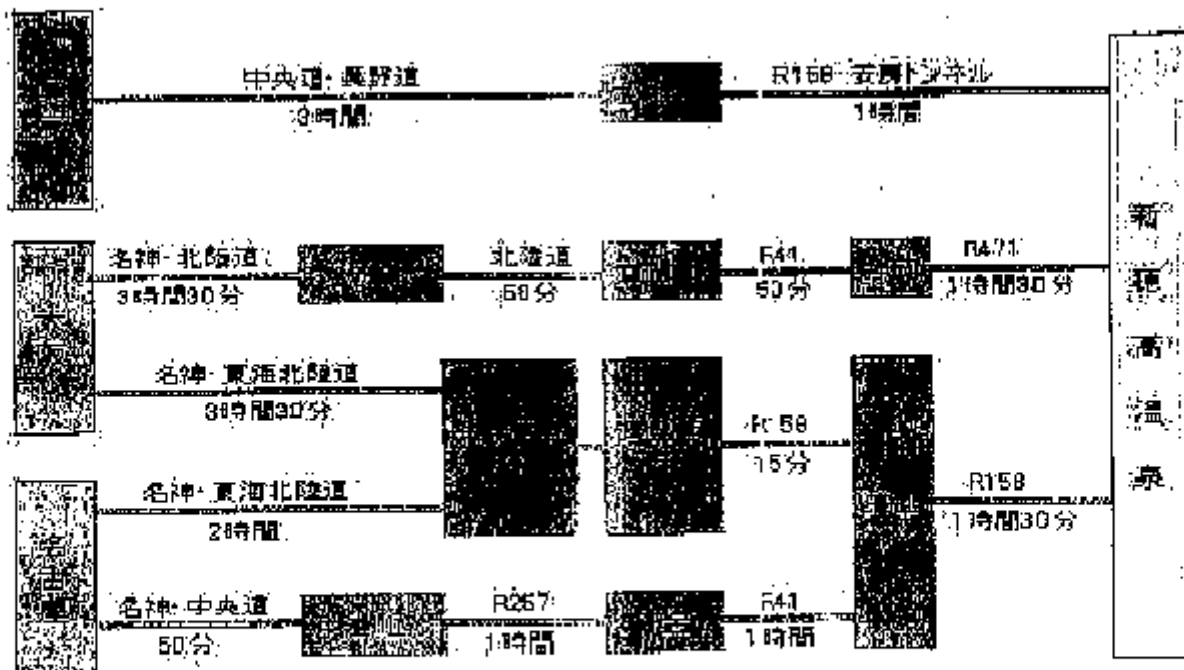


■ 交通手段について

①公共交通機関の場合(平湯温泉・新穂高温泉方面行 途中下車 村上バス停)



②自動車の場合



バス時刻表

高山 平湯 新穂高

Table with columns for route, direction, and departure times. Includes routes like 新穂高線, 平湯線, and 高山線.

新穂高 平湯 高山

Table with columns for route, direction, and departure times. Includes routes like 新穂高線, 平湯線, and 高山線.

※平日は... 時刻表... 変更... 注意...

運賃

Table showing fare information for different routes and distances.

松本線

高山 松本

Table with columns for route, direction, and departure times for the Matsumoto line.

新穂高 松本

Table with columns for route, direction, and departure times for the Shin-Hotaka line.

松本 高山

Table with columns for route, direction, and departure times for the Matsumoto line.

松本 新穂高

Table with columns for route, direction, and departure times for the Shin-Hotaka line.

富山線

奥羽線 奥羽線 奥羽線

Table with columns for route, direction, and departure times for the Toyama and Okuetsu lines.

高山 奥羽線 奥羽線

Table with columns for route, direction, and departure times for the Takayama Okuetsu line.

平成19年度中高年安全登山指導者講習会参加申込書

府県名()

ふりがな	年齢	性別	自宅住所 電話番号	希望 分科会	所属山岳会等	交通手段	備考 (解散後の行動予定)
	歳			第1分科会 第2分科会 第3分科会		1 自家用車 2 公共交通機関	
	歳			第1分科会 第2分科会 第3分科会		1 自家用車 2 公共交通機関	
	歳			第1分科会 第2分科会 第3分科会		1 自家用車 2 公共交通機関	

(注)

- 年齢は、平成19年9月14日現在でご記入ください。
- 希望分科会は開催要項の研修協賛のテーマを参照のうえ、第1分科会～第3分科会のいずれかに○をつけてください。希望人数に限りがあるときは、調整させていただきます。
- 交通手段の欄は、「自家用車」に利用の方は(1)、「公共交通機関」に利用の方は(2)に○をつけてください。
- 講習会終了後、山行される方は、各自責任を持って登山届けの提出をお願いします。備考欄に山行方面をご記入ください。
- 参加者から取得した個人情報については、本来の目的以外に利用または提供せず、その取扱いに十分注意を払うものとします。

(様式2)

平成19年度中高年安全登山指導者講習会〔中部地区〕参加登山経歴書

ふりがな 氏名		年 満	月	日 生	男 女	血液型() Rh + -
所属山岳会等名						
山岳関係の役職・資格等						
自宅住所	〒					
電話番号	Tel () -					
勤務先 勤務先住所	〒					
電話番号	Tel () -					
緊急連絡先						
電話番号	Tel () -					
参加目的 (学びたい内容)						
主な登山、登攀歴			中高年者対象の登山指導歴			
年月	コース等	○で囲む	年月	コース等	○で囲む	
		リ-ダ'-サフ'リ-ダ'-			リ-ダ'-サフ'リ-ダ'-	
		リ-ダ'-サフ'リ-ダ'-			リ-ダ'-サフ'リ-ダ'-	
		リ-ダ'-サフ'リ-ダ'-			リ-ダ'-サフ'リ-ダ'-	
		リ-ダ'-サフ'リ-ダ'-			リ-ダ'-サフ'リ-ダ'-	
		リ-ダ'-サフ'リ-ダ'-			リ-ダ'-サフ'リ-ダ'-	
		リ-ダ'-サフ'リ-ダ'-			リ-ダ'-サフ'リ-ダ'-	
文部科学省主催中高年安全 登山指導者講習会参加歴	有 ・ 無		年度	年度	年度	
都道府県山岳連盟(協会) 等が主催する中高年対象の 講習会等の参加歴の有無 (有の場合は具体的に記入)	有 ・ 無		年度	年度	年度	

※ 参加者から取得した個人情報については、本来の目的以外に利用または提供せず、その取扱いに十分な注意を払うものとします。

(様式3)

平成19年度中高年安全登山指導者講習会〔中部地区〕研究協議会資料

府県名・団体名 _____

記載者(職)・氏名 _____

分科会のテーマについて、御自身の考え方や実態・事例・問題点・課題・対策等を御記入ください。

※この資料は、分科会で司会者の資料として使用します。